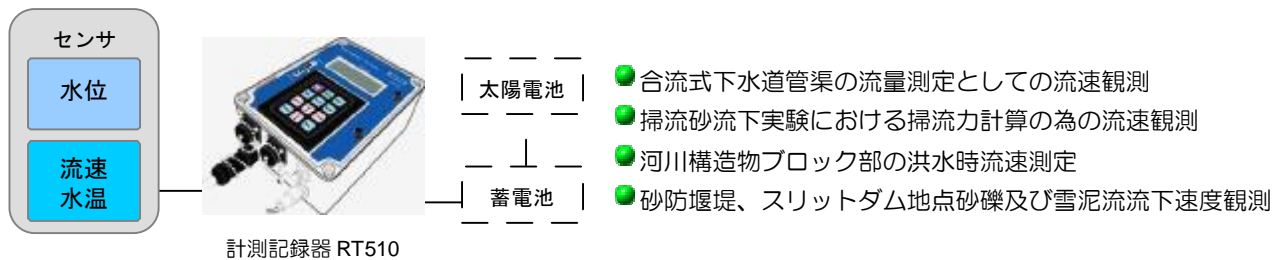
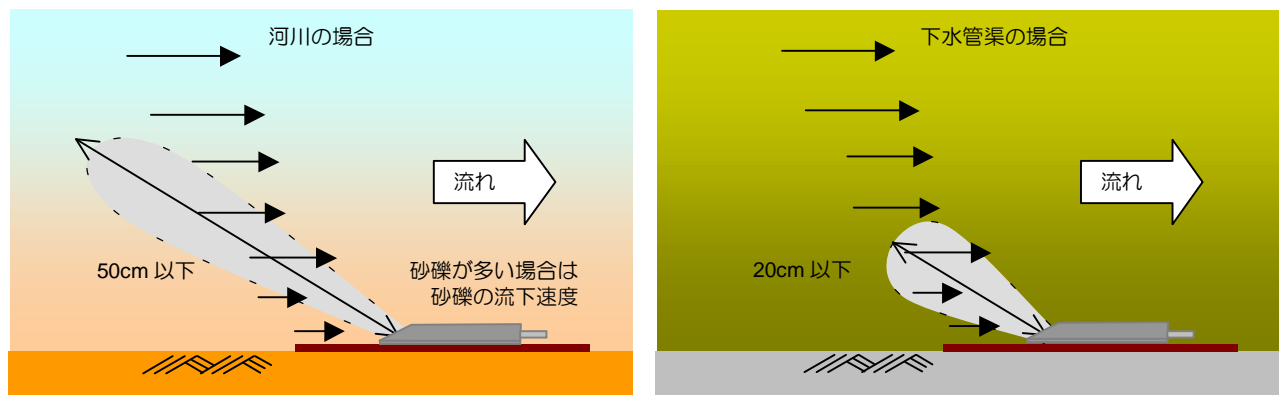


RT510-1VW は河川、開水路、下水管渠等の水温・水位・流速を連続観測する自記水位流速計です。流速の測定は流水に超音波を発射し、浮遊物質などに反射してくる周波数の偏移量が流速に比例する原理を利用している超音波ドップラー方式のセンサを使用しています。付着物など汚れの影響が少ない超音波方式による平均流速と半導体圧力センサによる水位を計測、記録します。電源は外部 DC12V、太陽電池とバッテリーにより長期間連続観測ができます。



<測定範囲>

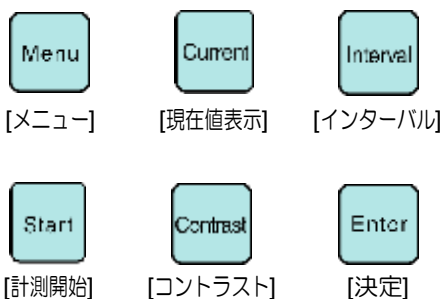


測定される流速はセンサから 0.5m 以内の平行して流れる成分の平均流速です。

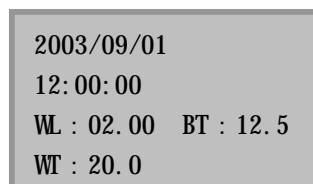
特長

液晶ディスプレイと操作キーを装備、優れた操作性を実現

20 桁×4 行の液晶ディスプレイと 12 の設定用操作キーを搭載。
現場でのインターバル設定・現在値確認・記録確認・計測の開始など簡単に操作できます。
もう電源を気にしながらのノートパソコン操作は不要です。



<液晶画面>



<操作パネル>



標準 32MB の大容量メモ리카ード搭載

計測した水位・水温・流速データは 32MB の MMC（マルチメディアカード）に約 45 万回記録可能。分単位のインターバル計測にも余裕の大容量メモリです。



25×33mm

豊富な機能と計測モードを搭載

- ◆マルチサンプリング機能
瞬時値記録はもとより設定したサンプリング回数で平均値記録ができます。最速 0.1sec 間隔で最大 999 回までのサンプリングが可能。
- ◆データフィルタリング機能
設定した閾値（トリガーレベル）以上／以下のデータを記録する。
- ◆ステンレス製の小型センサで設置が容易、付着物や油による汚れの影響が少なく、汚濁水域でも長期観測が可能です。

データ回収

- ◆MMC 交換
データは本体から MMC カードを回収し、汎用カードリーダーを使って PC に読み込みます。テキスト形式でエクセルなどに読み込み、編集加工して報告書作成ができます。

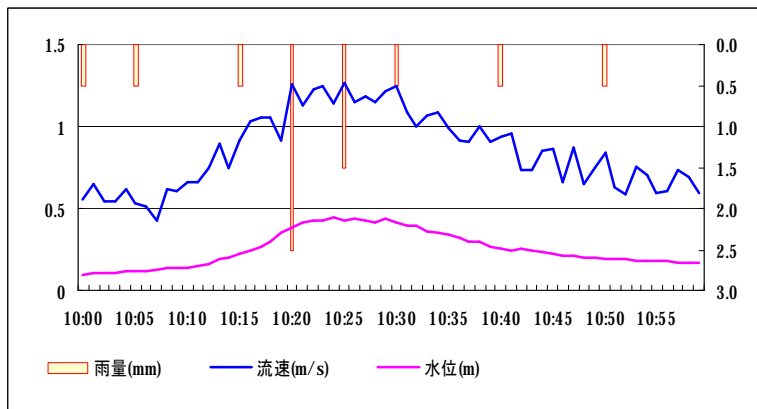
Excel 表示画面 WL::水位、WT:水温、CV:流速

Date	WL(m)	WT(dC)	CV(m/s)	Bat(V)
2003/11/27 14:15	0.45	15.3	0.46	12.4
2003/11/27 14:20	0.44	15.3	0.51	12.4
2003/11/27 14:25	0.45	15.2	0.39	12.4
2003/11/27 14:30	0.45	15.2	0.44	12.4
2003/11/27 14:35	0.44	15.1	0.48	12.4
2003/11/27 14:40	0.43	15.2	0.51	12.4
2003/11/27 14:45	0.43	15.1	0.47	12.4
2003/11/27 14:50	0.43	15.2	0.5	12.4
2003/11/27 14:55	0.43	15.1	0.47	12.4
2003/11/27 15:00	0.43	15.2	0.42	12.4
2003/11/27 15:05	0.42	15.2	0.48	12.4
2003/11/27 15:10	0.42	15.2	0.51	12.4



Win、USB 接続

< 下水観測データ：5 分 interval >



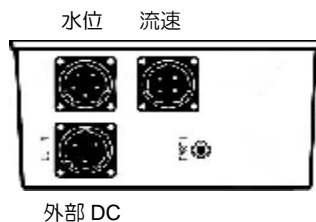
仕様

計測記録器 (RT510-1VW)		項目	仕様
	入力	水温、水位、流速	
	CPU	16bit A/D	
	記憶媒体	MMC (マルチメディアカード)	
	メモリ容量	32MB (約 45 万回記録可能)	
	計測インターバル	1 分～24 時間の約数で任意設定	
	機能	マルチサンプリング (平均化)、条件判定機能	
	液晶表示	20 桁×4 行、コントラスト調整付き	
	設定キー	12 パネルキー	
	外形寸法	W150×D200×H100mm (コネクタ等の突起物含まず)	
	材質	ポリカーボネート製ケース (防水規格 IP66)	
	電源	外部 DC12V AC100V の場合は別売 AC アダプタをご利用ください	
	消費電流	平均 165mA (RT511-VW)	
水位センサ (K41)		項目	仕様
	測定方式	半導体圧力センサ (大気補正付き)	
	測定範囲	0～10m ※ 1・2・5・20・50・100m 対応可能	
	精度	±0.1% of FS	
	分解能	1cm (1mm)	
	ケーブル長さ	25m ※ 200m まで延長可能	
	外形寸法	φ30×210mm	
	質量	0.8kg	
	材質	ジュラコン樹脂製	
流速センサ (K47B)		項目	仕様
	測定方式	超音波ドップラー	半導体抵抗
	測定範囲	0.2～10m/sec	-5～50℃
	精度	2% of FS	±0.2℃
	分解能	1cm	0.1℃
	発射角	30 度	
	ケーブル長さ	25m ※ 200m まで延長可能	
	外形寸法	W92×D180×H25mm	
	材質	ステンレス製	

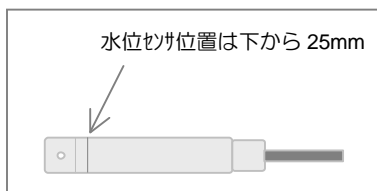
※ 消費電流は 1 ヶ月で約 2.8Ah です。(平均消費電流 165mA、10 分インターバル、計測時間 10 秒として)

型式	品名	備考	型式	品名	備考
RT510-1VW	水温水位流速計		RT510-1V	水温流速計	

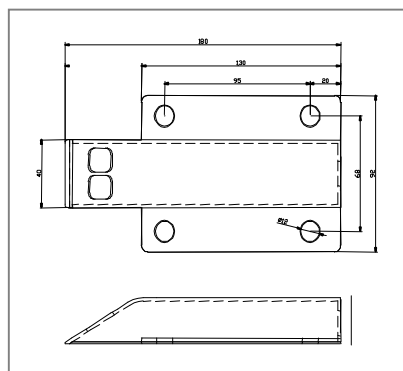
<本体コネクタ面>



<水位センサ>



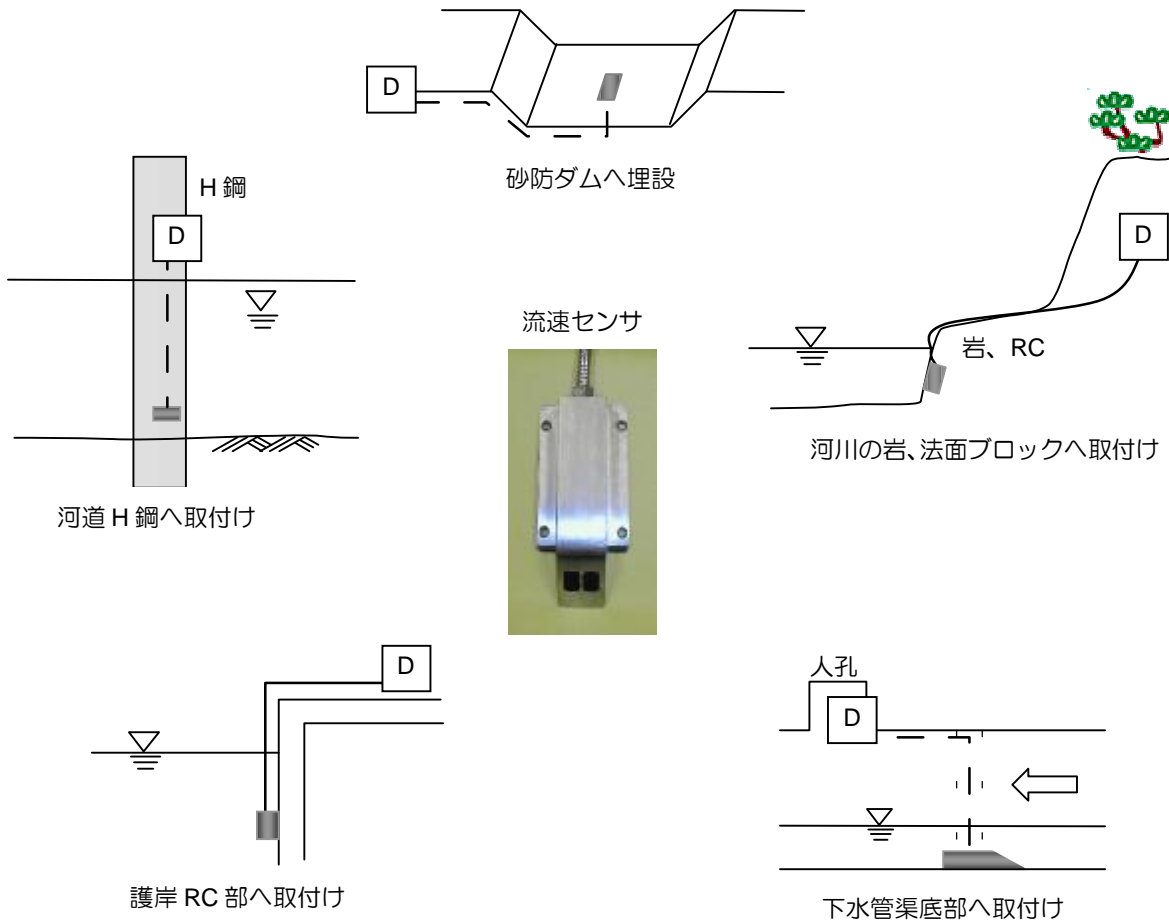
<流速センサ>



<七星コネクタ>



□ D は RT510 計測記録器



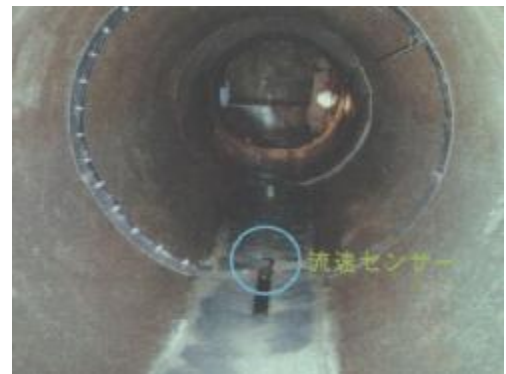
小規模河川出水時の流速観測で設置



下水



下水管渠



※ 設置、メンテナンス業務も弊社で行っております。お問い合わせください。

※ 詳細についてはお近くの事業所までお問い合わせください。

※ 記載内容は予告なく変更することがありますので予めご了承ください。

自然と技術を結ぶ 株式会社 CTIサイエンスシステム

東日本事業部 TEL 03 (3667) 9581 FAX 03 (3667) 9582
西日本事業部 TEL 052 (324) 8181 FAX 052 (324) 8182

我孫子事務所 TEL 04 (7181) 2731 FAX 04 (7181) 2732
福岡事務所 TEL 092 (624) 9197 FAX 092 (624) 9198